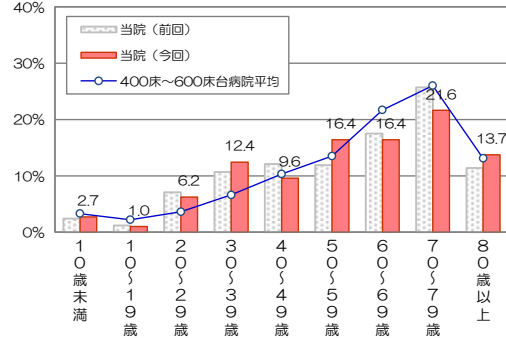


名古屋市立 西部医療センター 患者さま満足度調査の結果 <外来部門>

*無回答、わからない・該当しないは除外して集計

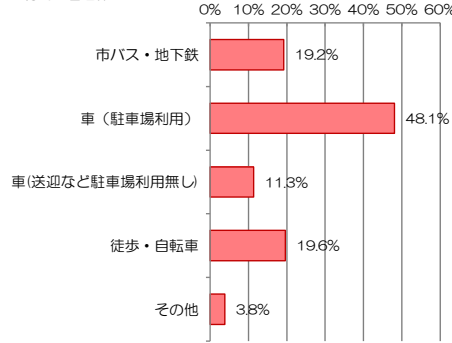
■回答者の年齢

平均年齢：57.8歳
有効回答者数：292人
前回調査との差：+0.1歳
調査病院平均との差：-2.2歳



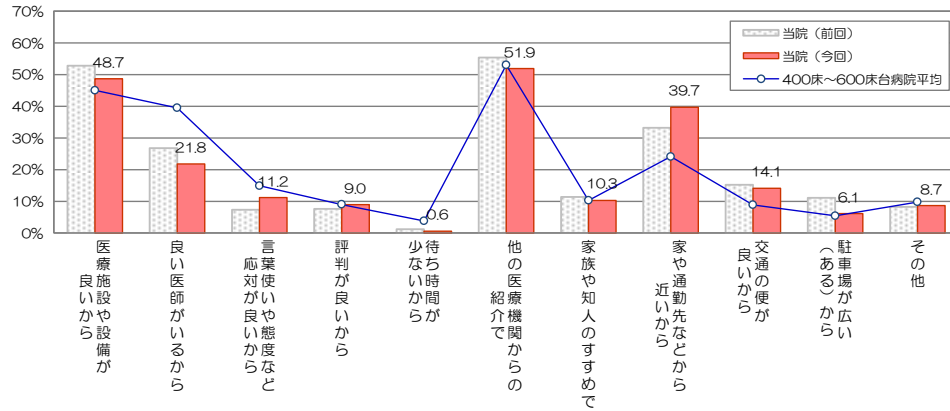
■回答者の交通手段 (複数回答可)

有効回答者数：291人



■当院の選択理由 (複数回答可)

有効回答者数：312人



■診察待ち時間

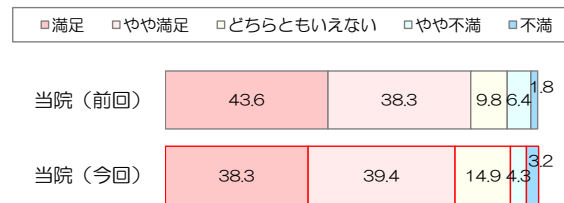
有効回答者数：273人

平均待ち時間：53.5分
前回調査との差：+8.0分
調査病院平均との差：+5.3分

待ち時間	割合
10分以内	12.8%
11~20分	11.0%
21~30分	19.8%
31~40分	8.4%
41~50分	5.1%
51~60分	16.8%
61~80分	5.5%
81~100分	7.0%
101~120分	8.1%
121分以上	5.5%

■総合的な満足度

有効回答者数：282
インデックス(前回)：78.8
インデックス(今回)：76.3



今回調査：令和元年9月24日~10月25日実施(回答者数:372人)
前回調査：平成30年9月25日~10月26日実施(回答者数:440人)
400~600床(H29以降実施)病院平均：同内容の調査実施14病院の平均値(平均病床数:559床)

*インデックスは、「非常に満足」を100点、「満足」を75点、「どちらともいえない」を50点、「やや不満」を25点、「不満」を0点とした平均評価点

■個別項目の満足度

